



swiss bed concept



# FINE LINE MODERNO

**massiv** | massif | solid

Achten Sie auf FSC®-zertifizierte Produkte | soyez attentifs aux produits certifiés FSC® | look for FSC®-certified products



The mark of  
responsible forestry

**Stilvoll gebettet für einen erholsamen Schlaf, dafür steht unsere Fine-Line mit ihrem zeitloseleganten Design in unterschiedlichen Massivholz-Ausführungen.**

**Kernbuche stabverleimt massiv, natur geölt**

Bei älteren Buchen entsteht, als natürliche Begleiterscheinung, eine Rotfärbung des Holzes im Kern. Meist tritt diese Kernbildung erst ab einem Alter von 100 bis 120 Jahren auf und schreitet mit zunehmendem Alter fort. Durch diese schöne, lebhaft gefärbte und einzigartigen Wuchsmerkmale ist jedes Möbelstück ein von der Natur geschaffenes Original.

**Nussbaum natur, stabverleimt, geölt**

Das Holz des Nussbaums gehört zu den Edellaubhölzern und gilt als eines der wertvollsten und begehrtesten Hölzer. Die dunkelbraune Farbe und die oft gestreifte, unregelmässig geaderte oder wolkige Maserung lässt das Holz sehr dekorativ und edel erscheinen.

**Buche, weiss deckend, lackiert**

Möbel in massivem Buchenholz erfreuen sich einer langen Lebensdauer. Die weisse Lackierung versiegelt die Oberflächen und verleiht dem Möbelstück eine moderne wie auch zeitlose Ausstrahlung.

**Un couchage stylé pour un sommeil réparateur, telle est la mission de Fine-Line avec son design à l'élégance intemporelle disponible dans différentes exécutions de bois massif.**

**Hêtre cœur rouge naturel, lamellé-collé, huilé**

Dans le bois des vieux hêtres, se forme un rougissement dans le cœur du tronc. En règle générale, cette couleur apparaît à partir de 100 à 120 ans, et a tendance à s'accroître au fil du temps. Grâce à cette belle coloration et aux marques de croissance uniques, chaque meuble est un original créé par la nature.

**Noyer naturel, lamellé-collé, huilé**

Le bois du noyer fait partie des bois feuillus nobles et il est considéré comme l'un des bois les plus précieux et prisés. La coloration brun foncé et la veinure souvent en rayures, irrégulièrement veinée ou nuageuse donne au bois une apparence très décorative et noble.

**Hêtre, laqué blanc couvrant**

Cette version en hêtre massif garantit une longue durée de vie. Le laquage blanc vient sceller la surface et confère au meuble un visuel moderne autant qu'intemporel.

**Stylishly bedded for a refreshing night's sleep, guaranteed by Fine-Line with its timeless elegant design in various solid wood versions.**

**Heart beech natural, stick-glued, oiled**

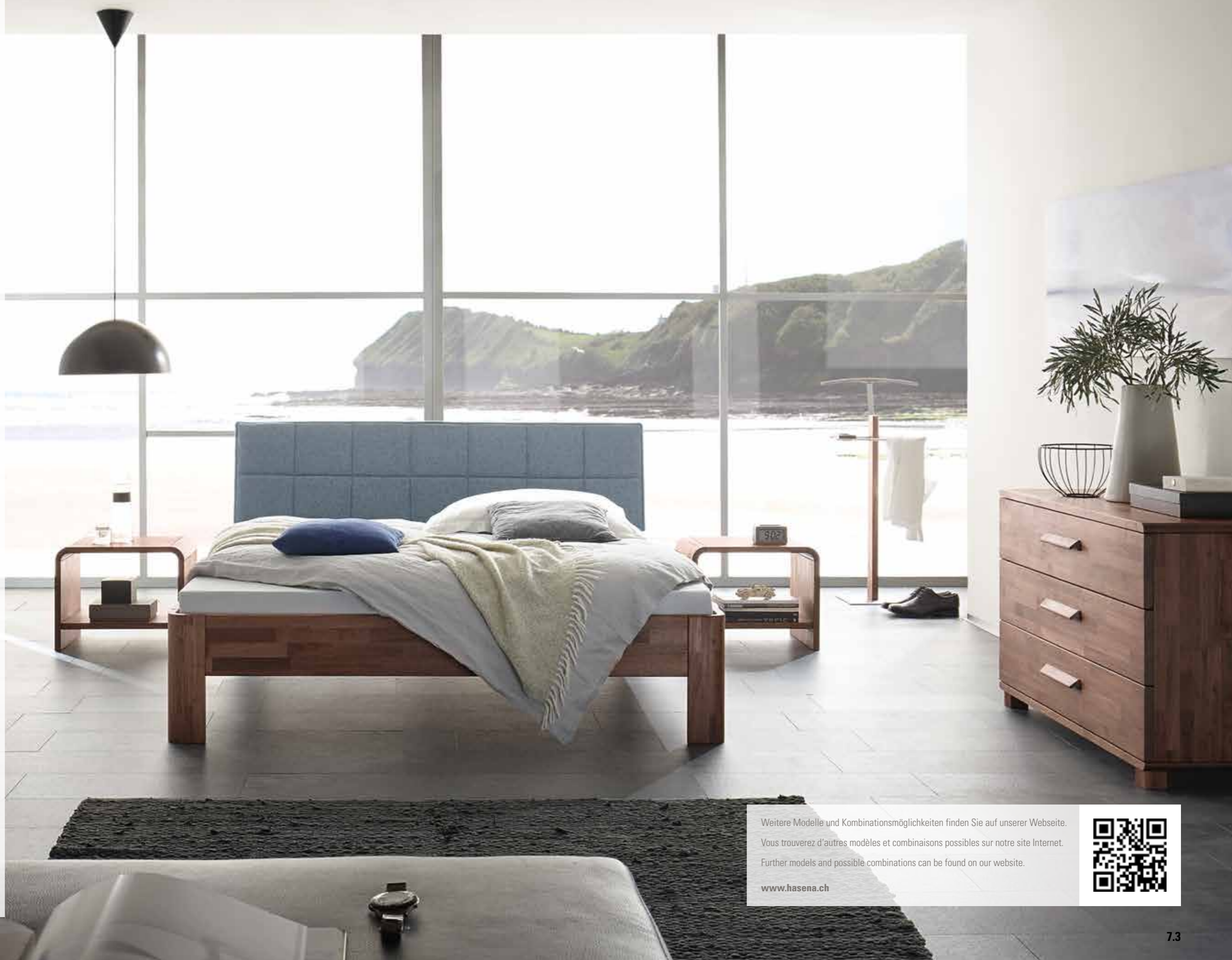
As beech trees age, they naturally gain a red tinge to the inside of the trunk. This does not normally appear until the tree is 100 to 120 years old and it continues to develop as the tree ages. Heartwood is notable for its beautiful, vivid colouring and unique growth pattern. This gives the wood a beautiful lively expression and each piece of furniture is a nature's original due to its unique growth characteristics.

**Walnut natural, stick-glued, oiled**

Walnut wood belongs to real hardwoods and is also among the most precious and sought-after timbers. The dark brown colour and the often striped, irregularly veined or cloudy grain let this timber look very decorative and noble.

**Beech, white covered lacquered**

Furniture made of beech wood grants a long service life. The white lacquered finishing seals the surface and gives the furniture a modern and also timeless touch.



Weitere Modelle und Kombinationsmöglichkeiten finden Sie auf unserer Webseite.

Vous trouverez d'autres modèles et combinaisons possibles sur notre site Internet.

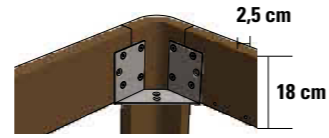
Further models and possible combinations can be found on our website.

[www.hasena.ch](http://www.hasena.ch)



# Bettrahmen | cadre de lit | bedframe

Syma 18 FSC



**Breiten** | largeurs | widths:  
90, 100, 120, 140, 160, 180, 200 cm

**Längen** | longueurs | lengths:  
190, 200, 210, 220 cm

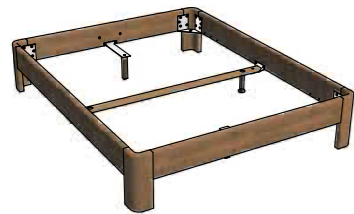
**Einlegetiefe** | hauteur encastrable | insertion depth:  
18 cm

# Traversen | traverses | bars

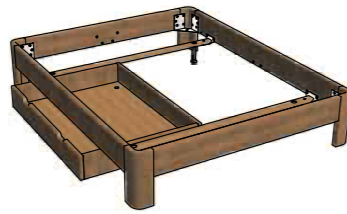
Wir empfehlen beim Einsatz von preisgünstigen Lattenrosten oder hoher Gewichtsbelastung eine **Crosstraver** (Quertraverse) oder **Crosstraver-Twin** (Quertraversen) beim Einsatz von Box/Conti. Für Betten ab 160 cm mit 2 Lattenrosten oder für den Motorrahmeneinbau eine **Midtraver** (Längstraverse).  
Midtraver und Crosstraver-Twin sind mit den Füßen Airo nicht einsetzbar.

En cas d'intégration d'un sommier premier prix ou de charge importante nous recommandons une **Crosstraver** (traverse transversale) ou **Crosstraver-Twin** (traverses transversales) avec Box/Conti. Pour un cadre de lit à partir de 160 cm avec 2 sommiers ou pour l'encastrement d'un sommier à moteur une **Midtraver** (traverse centrale).  
Midtraver et Crosstraver-Twin non compatibles avec les pieds Airo.

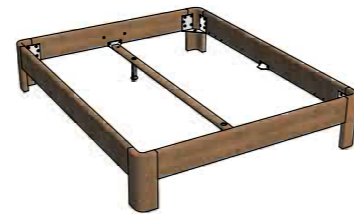
We recommend a **Crosstraver** (central cross bar) for use with budget-priced slats or high weight loads or **Crosstraver-Twin** (cross bars) with Box/Conti. For beds wider than 160 cm with 2 slats or motor-frames, a **Midtraver** (central bar).  
Midtraver and Crosstraver-Twin are not suitable with feet Airo.



**Crosstraver**  
Quertraverse  
Traverse transversale  
Central cross bar



**Crosstraver-Twin**  
Quertraversen  
Traverses transversales  
Cross bars



**Midtraver**  
Längstraverse  
Traverse centrale  
Central bar

## Ausführungen | exécutions | executions

### Holz | bois | wood



**10**  
**Buche weiss deckend, lackiert**  
Hêtre blanc couvrant, laqué  
Beech white covered, lacquered

**80**  
**Kernbuche natur, geölt**  
Hêtre cœur rouge naturel, huilé  
Heart beech natural, oiled

**85**  
**Nussbaum, geölt**  
Noyer, huilé  
Walnut, oiled

# Füsse | pieds | feet

Airo FSC



Practico-Ron Box FSC



Masito



Syko FSC



Ronda FSC



Xylo FSC



Tondito FSC



Slitto



### Eckfüsse/Eckteile + Füße (inkl. Beschläge)

Pieds d'angles/pièces d'angles + pieds (visserie incl.)  
Corner feet/corner pieces + feet (fittings included)

Holz   bois   wood	Breiten cm largeurs cm widths cm	Höhen cm hauteurs cm heights cm			Holzfarben couleurs bois colours wood			
		20	25	30	10	16	80	85
Airo	90-200	●	●		●	●	●	●
*Practico-Ron Box	90-200		●		●	●	●	●
Masito		●	●		●	●	●	●
Ronda		●	●	●	●	●	●	●
Xylo		●	●	●	●	●	●	●

\*weiss/anthrazit = MDF  
\*blanc/anthracite = MDF  
\*white/anthracite = MDF

## Ausführungen | exécutions | executions

### Holz | bois | wood



**10**  
**Buche weiss deckend, lackiert**  
Hêtre blanc couvrant, laqué  
Beech white covered, lacquered

**80**  
**Kernbuche natur, geölt**  
Hêtre cœur rouge naturel, huilé  
Heart beech natural, oiled

**85**  
**Nussbaum, geölt**  
Noyer, huilé  
Walnut, oiled



**16 Anthracit**

### Metall | métal | metal



**00**  
**Chrom**

**42**  
**Alu**

**Chrom = Metall verchromt** | métal chromé | metal chrome  
**Alu = Metall pulverbeschichtet** | métal thermolaqué | metal powder-coated

Metall   métal   metal	Breiten cm largeurs cm widths cm	Höhen cm hauteurs cm heights cm			Metallfarben couleurs métal colours metal			
		20	25	30	00	10	16	42
Syko		●	●	●	●			●
Slitto	140-200	●	●			●	●	●
Tondito		●					●	●

# Kopfteile | têtes de lit | headboards



Dimension: 90/100, 120, 140, 160, 180, 200



Dimension: 90/100, 120, 140, 160, 180, 200



Dimension: 140, 160, 180, 200

## Ausführungen | exécutions | executions

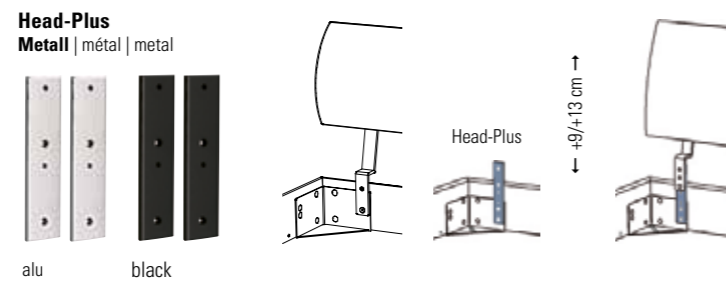
### Holz | bois | wood

		
<p><b>10</b> Buche weiss deckend, lackiert Hêtre blanc couvrant, laqué Beech white covered, lacquered</p>	<p><b>80</b> Kernbuche natur, geölt Hêtre coeur rouge naturel, huilé Heart beech natural, oiled</p>	<p><b>85</b> Nussbaum, geölt Noyer, huilé Walnut, oiled</p>

## Adapter | adaptateur | adapter

Bei hohen Matratzen kann mit dem Verlängerungsadapter das Kopfteil um 9 oder 13 cm erhöht werden.

La tête de lit peut être rehaussée de 9 ou 13 cm avec l'adaptateur quand le matelas est plus épais. With the extension adapter the headboard can be extended 9 or 13 cm if mattresses are high.



## gepolstert | rembourrées | upholstered



Dimension: 90, 100, 120, 140, 160, 180, 200 (90-120 = 1 Kissen | coussin | cushion)

**Gewünschte Liegefläche (Länge)** = zu bestellende Bettrahmenlänge  
surface de couchage souhaitée (longueur) = longueur de cadre de lit à commander  
desired mattress lying area (length) = length of bedframe to be ordered

<b>190</b>	= <b>200</b>
<b>200</b>	= <b>210</b>
<b>210</b>	= <b>220</b>

# Kissen zu Kopfteilen | coussins pour têtes de lit | cushions for headboards



### Befestigung mit 2 Bändern (Klettverschluss)

Fixation avec 2 bandes (Velcro®)  
Fixation with 2 ribbons (Velcro® fastener)

### Stoffauswahl/Farben für Kissen siehe Katalog Register 1, Seiten 8-9

Choix de tissus/couleurs pour coussins voir catalogue index 1, pages 8-9  
Choice of tissues/colours for cushions see catalogue index 1, pages 8-9

Kissen   coussins   cushions	Effektive Masse cm dimension effective cm effective dimension cm	zu Kopfteilen pour têtes de lit for headboards		Breitenmasse cm dimensions de largeur cm widths dimensions cm
		Duetto	Varus	
Arona	86, 116, 136, 156, 176×3,5×25	●		90/100, 120, 140, 160, 180/200
Lumo	86, 116, 136, 156, 176×6×25	●		90/100, 120, 140, 160, 180/200
Ravo	80, 110, 130, 150, 170, 190×3,5×35	●	●	90/100, 120, 140, 160, 180, 200
Suny*	55×6×40	●	●	
Varo*	55×10×35	●	●	

\*2er Set | set de 2 | set of 2



**Gepolsterte Kopfteile, Wandpaneele, Stoffauswahl/Farben siehe Katalog Register 1, Lampen siehe Register 2.**  
Têtes de lits rembourrées, panneaux muraux, choix de tissus/couleurs voir catalogue index 1, lampes voir index 2.  
Upholstered headboards, wallpanels, choice of tissues/colours see catalogue index 1, lamps see index 2.



# FINE LINE

massiv | massif | solid

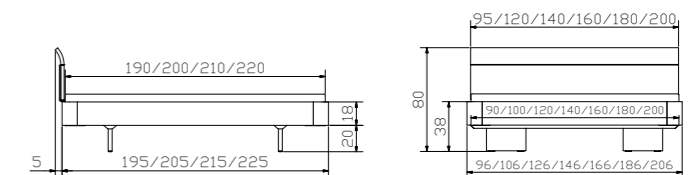
Syma 18

				Dimension cm
<b>Casia*</b>	Kommode	commode	chest of drawers	105/49/71
<b>Aska</b>	Sekretär	secrétaire	bureau	120/60/85
<b>Circo 44</b>	Nachttisch/Hocker	table de nuit/tabouret	bedside table/stool	Ø 45/44
<b>Caja</b>	Nachttisch	table de nuit	bedside table	48/41/16


				Dimension cm
<b>Syma 18</b>	Rahmen Breiten Längen	cadre largeurs longueurs	frame widths lengths	90, 100, 120, 140, 160, 180, 200 190, 200, 210, 220
<b>Slitto anthracit</b>	Eckteile/Füße Breiten Höhen	pièces d'angles/pieds largeurs hauteurs	corner pieces/feet lengths heights	140, 160, 180, 200 20, 25
<b>Vola</b>	Kopfteil	tête de lit	headboard	90/100, 120, 140, 160, 180, 200

Alle Holzteile in Kernbuche natur, geölt | toutes les parties en bois en hêtre cœur rouge naturel huilé | all wooden parts in heart beech natural, oiled

\*Beimöbel siehe Katalog Register 2 | accessoires voir catalogue index 2 | accessories see catalogue index 2



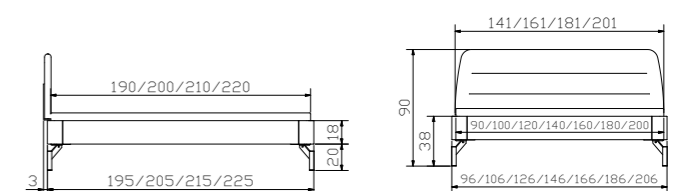


				Dimension cm
<b>Topa</b> anthracit	Bank inkl. Kissen Boston bean 651	banquette, coussin incl. Boston bean 651	bench, cushion incl. Boston bean 651	144/44/38
<b>Atrium</b> anthracit	Garderobenmöbel	meuble de penderie	wardrobe furniture	110/54/119
<b>Nali</b> anthracit	Nachttisch	table de nuit	bedside table	48/48/52
<b>Smart*</b> black	Lampen (2er Set) schwarz 12V DC, 30 LED warm Dreistufenschaltung Energieeffizienzklasse A-A++	lampes (set de 2) noir 12V DC, 30 LED warm interrupteur à 3 crans classe d'efficacité énergétique A-A++	lamps (set of 2) nero 12V DC, 30 LED warm three step circuit energy efficiency class A-A++	

				Dimension cm
<b>Syma 18</b>	Rahmen Breiten Längen	cadre largeurs longueurs	frame widths lengths	90, 100, 120, 140, 160, 180, 200 190, 200, 210, 220
<b>Tondito</b> anthracit	Eckteile + Füße Höhe	pièces d'angles + pieds hauteur	corner pieces + feet height	20
<b>Mona</b>	Kopfteil Echtleider Real notte 516 siehe Register 1	tête de lit cuir véritable Real notte 516 voir page 1	headboard real leather Real notte 516 see index 1	140, 160, 180, 200

Alle Holzteile in Nussbaum, geölt | toutes les parties en bois en noyer, huilé | all wooden parts in walnut, oiled

\*Lampen siehe Katalog Register 2 | lampes voir catalogue index 2 | lamps see catalogue index 2

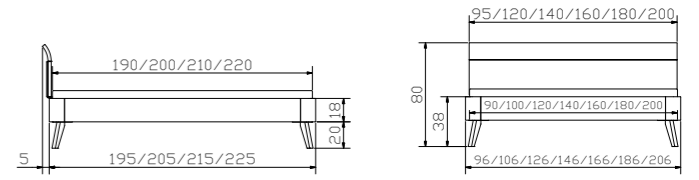




				Dimension cm
<b>Aska</b>	Sekretär	secrétaire	bureau	120/60/85
<b>Circo 44</b>	Nachttisch/Hocker	table de nuit/tabouret	bedside table/stool	∅ 45/44
<b>Noma</b>	Nachttisch	table de nuit	bedside table	48/43/47
<b>Sima 10</b>	Füsse	pieds	feet	


				Dimension cm
<b>Syma 18</b>	Rahmen Breiten Längen	cadre largeurs longueurs	frame widths lengths	90, 100, 120, 140, 160, 180, 200 190, 200, 210, 220
<b>Masito</b>	Eckteile + Füsse Höhen	pièces d'angles + pieds hauteurs	corner pieces + feet heights	20, 25
<b>Vola</b>	Kopfteil	tête de lit	headboard	90/100, 120, 140, 160, 180, 200

Alle Holzteile in Nussbaum, geölt | toutes les parties en bois en noyer, huilé | all wooden parts in walnut, oiled





**Dimension cm**

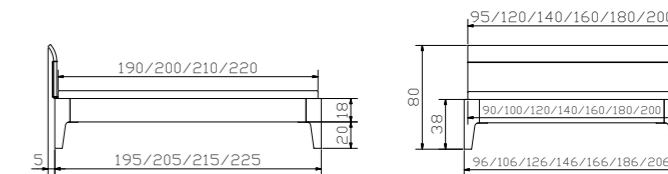
<b>Sola</b>	Bank	banquette	bench	140/37/38
<b>Vano</b>	Kissen, Kitana aqua 603	coussin, Kitana aqua 603	cushion, Kitana aqua 603	136/34/3
<b>Aska</b>	Sekretär	secrétaire	bureau	120/60/85
<b>Circo 44</b>	Nachttisch/Hocker	table de nuit/tabouret	bedside table/stool	∅ 45/44
<b>Caja</b>	Nachttisch	table de nuit	bedside table	48/41/16
<b>Smart* white</b>	Lampen (2er Set) weiss 12V DC, 30 LED warm Dreistufenschaltung Energieeffizienzklasse A-A++	lamps (set de 2) blanc 12V DC, 30 LED warm interrupteur à 3 crans classe d'efficacité énergétique A-A++	lamps (set of 2) white 12V DC, 30 LED warm three step circuit energy efficiency class A-A++	

**Alle Holzteile in Buche weiss deckend, lackiert** | toutes les parties en bois en hêtre blanc couvrant, laqué | all wooden parts in beech white covered, lacquered

**\*Lampen siehe Katalog Register 2** | lampes voir catalogue index 2 | lamps see catalogue index 2

**Dimension cm**

<b>Syma 18</b>	Rahmen Breiten Längen	cadre largeurs longueurs	frame widths lengths	90, 100, 120, 140, 160, 180, 200 190, 200, 210, 220
<b>Xylo</b>	Eckfüsse Höhen	pieds d'angles hauteurs	corner feet heights	20(38), 25(43), 30(48)
<b>Vola</b>	Kopfteil	tête de lit	headboard	90/100, 120, 140, 160, 180, 200





#### Einfach zur Ruhe kommen

Mit unseren Moderno-Modellen gelingt dies auf schlichte, stilvolle Weise. Die in der Höhe oder im Profil auffälligen Bettrahmen und die besonders feine Verarbeitung von Massivholz sorgen für Finesse und Leichtigkeit im Schlafzimmer.

Unsere Moderno-Betten sind in den folgenden Ausführungen erhältlich:

- Kernbuche stabverleimt massiv, natur geölt
- Nussbaum natur, stabverleimt, geölt
- Buche, weiss deckend, lackiert
- Eiche bianco, stabverleimt, geölt

#### Eiche bianco, stabverleimt, geölt

Die Bezeichnung «Eiche Bianco» steht für eine Auswahl von besonders hellfarbigem und gleichmäßigem Holz feinjähriger Weisseichen. Der ursprünglich markante Charakter der Eiche tritt bei dieser Auswahl in den Hintergrund. Möbel in dieser Ausführung wirken leicht und elegant.

#### Calme-toi, c'est tout

Avec nos modèles Moderno, cela réussit d'une manière simple et élégante. Les cadres de lit qui frappent par leur hauteur ou leur profil et la finition particulièrement soignée du bois massif garantissent finesse et légèreté dans la chambre à coucher.

Nos lits Moderno sont disponibles dans les versions suivantes :

- hêtre cœur rouge naturel, lamellé collé, huilé
- noyer naturel, lamellé collé, huilé
- hêtre, laqué blanc couvrant
- chêne bianco, lamellé collé, huilé

#### Chêne bianco, lamellé collé, huilé

La désignation «chêne bianco» est synonyme d'une sélection de bois particulièrement régulier et de couleur claire du chêne blanc à cernes fins. Dans cette sélection, le caractère du chêne, marquant à l'origine, passe en arrière-plan. Les meubles de cette variante dégagent une impression de légèreté et d'élégance.

#### Just come to rest

With our Moderno models this succeeds in a simple, stylish way. The bed frames that are striking in height or profile and the particularly fine workmanship of solid wood ensure finesse and lightness in the bedroom.

Our Moderno beds are available in the following versions:

- heart beech natural, glued-laminated, oiled
- walnut natural, glued-laminated, oiled
- beech, white covered lacquered
- oak bianco, glued-laminated, oiled

#### Oak bianco, glued-laminated, oiled

The designation «oak bianco» stands for a selection of particularly light-coloured and balanced wood of finely grained white oaks. The initially pronounced character of the oak fades into the background of this selection. Furniture with this wood variety appears light and elegant.

# MODERNO

massiv | massif | solid

# Bettrahmen | cadre de lit | bedframe

## Piato 18



**Breiten** | largeurs | widths: 160, 180, 200 cm  
**Längen** | longueurs | lengths: 200, 210, 220 cm  
**Einlegetiefe** | hauteur encastrable | insertion depth: 18 cm

## Trento 23

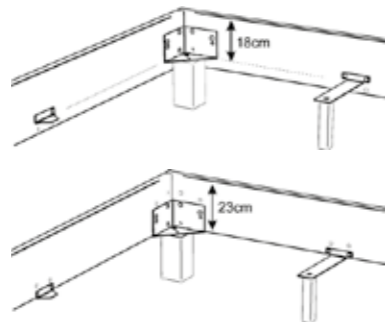


**Breiten** | largeurs | widths: 140, 160, 180, 200 cm  
**Längen** | longueurs | lengths: 200, 210, 220 cm  
**Einlegetiefe** | hauteur encastrable | insertion depth: 18\*, 23 cm

### \* Trento 23

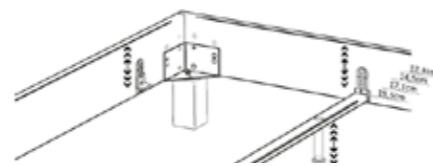
Bei der Einlegetiefe 18 cm sind die Füße/Sockel um 5 cm versenkt und um diese Höhe weniger sichtbar.

Avec la hauteur de cadre 18 cm les pieds/socle sont encastrés de 5 cm sous le cadre et donc moins visibles.  
With the insertion depth 18 cm the feet/socket are sunken in by 5 cm and this height less visible.



### Option Midtraver-move

nicht bei Füßen in der Höhe 30 cm anwendbar  
ne s'applique pas aux pieds à une hauteur de 30 cm  
not applicable for feet at a height of 30 cm



## Ausführungen | exécutions | executions

### Holz | bois | wood



**10 Buche weiss deckend, lackiert**  
Hêtre blanc couvrant, laqué  
Beech white covered, lacquered

**71 Eiche bianco, geölt**  
Chêne bianco, huilé  
Oak bianco, oiled

**80 Kernbuche natur, geölt**  
Hêtre cœur rouge naturel, huilé  
Heart beech natural, oiled

**85 Nussbaum, geölt**  
Noyer, huilé  
Walnut, oiled

# Kopfteile | têtes de lit | headboards

## Duetto



**Dimension** 140, 160, 180, 200

## Vola



**Dimension:** 140, 160, 180, 200

## Varus



**Dimension:** 140, 160, 180, 200

## Carina



**Dimension:** 140, 160, 180, 200

**Gewünschte Liegefläche (Länge)** = zu bestellende Bettrahmenlänge  
surface de couchage souhaitée (longueur) = longueur de cadre de lit à commander  
desired mattress lying area (length) = length of bedframe to be ordered  
**190** = **200**  
**200** = **210**  
**210** = **220**

## gepolstert | rembourrées | upholstered

### Dorma\*



**Dimension:** 160, 180, 200

### Opera\*



**Dimension:** 160, 180, 200

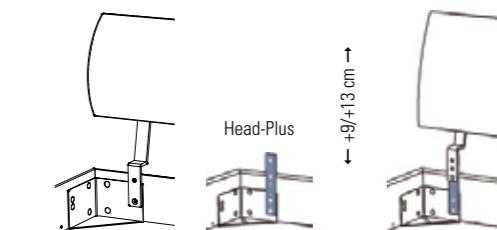
\*nur mit Bettrahmen Piato möglich | uniquement possible avec cadre de lit Piato | only possible with bed frame Piato

## Adapter | adaptateur | adapter

Bei hohen Matratzen kann mit dem Verlängerungsadapter das Kopfteil um 9 oder 13 cm erhöht werden.

La tête de lit peut être rehaussée de 9 ou 13 cm avec l'adaptateur quand le matelas est plus épais.  
With the extension adapter the headboard can be extended 9 or 13 cm if mattresses are high.

### Head-Plus Metall | métal | metal



alu black

# Füsse | pieds | feet

## Holz | bois | wood

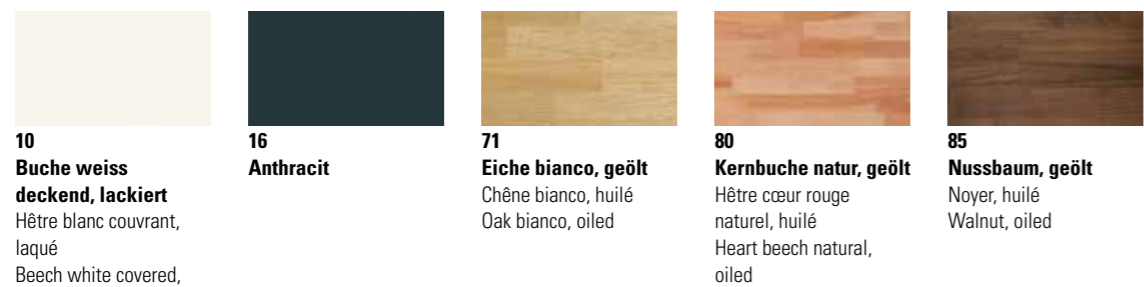


Holz   bois   wood	Masse cm dim. cm	Breiten cm largeurs cm widths cm	Höhen cm hauteurs cm heights cm				Holzfarben couleurs bois colours wood							
			10	20	25	30	10	16	71	80	85			
Cantu	8x8			●	●	●	●		●	●	●			
Ivio	10x10		●		●	●	●		●	●	●			
Masi	6 x 4		●	●	●	●	●		●	●	●			
Practico-Box* (inkl. Boden   fond inclus   bottom included)		140–200			●		●	●	●					
Vilo		140–200	●	●			●	●	●	●	●			

\*weiss/anthrazit = MDF  
 \*blanc/anthracite = MDF  
 \*white/anthracite = MDF

## Ausführungen | exécutions | executions

### Holz | bois | wood



**10** Buche weiss deckend, lackiert  
Hêtre blanc couvrant, laqué  
Beech white covered, lacquered

**16** Anthracit

**71** Eiche bianco, geölt  
Chêne bianco, huilé  
Oak bianco, oiled

**80** Kernbuche natur, geölt  
Hêtre cœur rouge naturel, huilé  
Heart beech natural, oiled

**85** Nussbaum, geölt  
Noyer, huilé  
Walnut, oiled

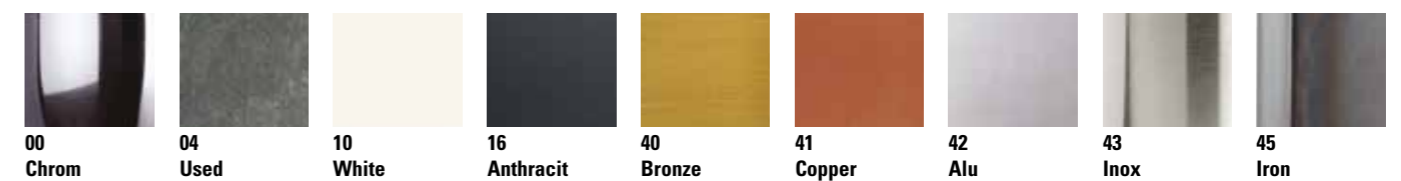
# Füsse | pieds | feet

## Metall | métal | metal



Metall   métal   metal	Masse cm dim. cm	Breiten cm largeurs cm widths cm	Höhen cm hauteurs cm heights cm				Metallfarben couleurs métal colours metal								
			10	20	25	30	00	04	10	16	40	41	42	43	45
Caro	6x6		●	●	●		●			●		●			
Fasio	∅5/9		●	●					●	●	●				
Grado	∅6/10			●			●					●			
Indus	6x2	140–200		●	●				●			●	●		
Jeno	12x5		●	●	●			●	●	●					
Jump	∅10/12			●											
Mico	8x8		●	●	●	●			●			●	●	●	●
Quada	20x6,5			●	●				●			●	●	●	●
Reca	24x12		●									●	●		
Road**	∅13			●					●						
Slid	8/1	140 - 200		●	●					●	●		●		
Soko	∅6			●	●				●				●		
Stomp	∅8		●	●	●	●			●				●		
Tondo*	∅3,5			●						●	●	●	●		


\*nur mit Bettrahmen Piato 18 möglich | uniquement possible avec cadre de lit Piato 18 | only possible with bedframe Piato 18  
 \*\*Füsse fixiert, Rollen nur optisch | pieds fixes, roulettes uniquement décoration | feet fixed, castors only visual



**Chrom = Metall verchromt** | métal chromé | metal chrome  
**Used = Metall galvanisiert** | métal galvanisé | metal galvanised  
**White = Metall pulverbeschichtet** | métal thermolaqué | metal powder-coated  
**Anthracit = Metall pulverbeschichtet** | métal thermolaqué | metal powder-coated  
**Bronze = Metall lackiert** | métal laqué | metal lacquered  
**Copper = Metall lackiert** | métal laqué | metal lacquered  
**Alu = Metall pulverbeschichtet** | métal thermolaqué | metal powder-coated  
**Inox = Edelstahl gebürstet** | acier inoxydable brossé | stainless steel brushed  
**Iron = Metall geflammt, pulverbeschichtet** | métal flammé, thermolaqué | metal mottled, powder-coated



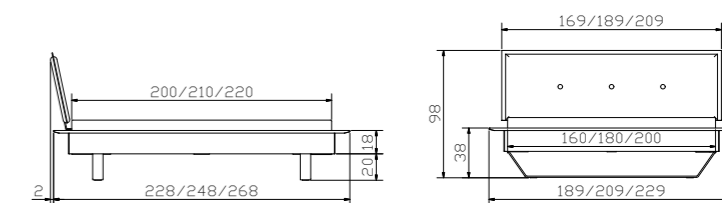
## Piato 18

				Dimension cm
<b>Aska*</b>	Sekretär	secrétaire	bureau	120/60/85
<b>Tree*</b>	Nachttisch/Hocker	table de nuit/tabouret	bedside table/stool	Ø 42/44
<b>Modo*</b>	Nachttisch	table de nuit	bedside table	50/49/51
<b>Jone 10*</b> anthracit	Füße	pieds	feet	
<b>Smart*</b> black	Lampen (2er Set), schwarz 12V DC, 30 LED warm Dreistufenschaltung Energieeffizienzklasse A-A++	lampes (set de 2), noir 12V DC, 30 LED warm interrupteur à 3 crans classe d'efficacité énergétique A-A++	lamps (set of 2), nero 12V DC, 30 LED warm three step circuit energy efficiency class A-A++	

				Dimension cm
<b>Piato 18</b>	Rahmen Breiten Längen	cadre largeurs longueurs	frame widths lengths	160, 180, 200 200, 210, 220
<b>Slid</b> anthracit	Kufen Breiten Höhen	patins largeurs hauteurs	vats widths heights	20, 25
<b>Talma</b>	Kopfteil, Boston tizo 654 siehe Register 1	tête de lit, Boston tizo 654 voir index 1	headboard, Boston tizo 654 see index 1	160, 180, 200

**Alle Holzteile in Kernbuche natur, geölt** | toutes les parties en bois en hêtre coeur rouge naturel, huilé | all wooden parts in heart beech natural, oiled  
**Korpus Modo MDF betonfarbig lackiert; Tree Echtbeton** | corps Modo en mdf teinté béton, Tree béton véritable | corpus Modo in mdf concrete coloured, lacquered;  
 Tree real concrete

**\*Lampen und Beimöbel siehe Katalog Register 2** | lampes et accessoires voir catalogue index 2 | lamps and accessories see catalogue index 2

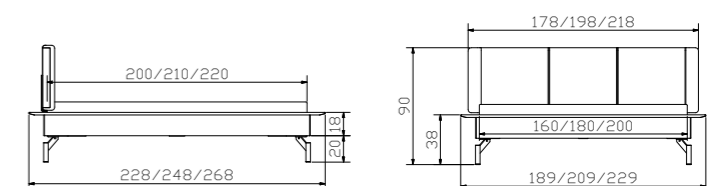




				Dimension cm
<b>Tola*</b>	Kommode	commode	chest of drawers	50/49/97
<b>Silvio*</b> alu	Herrendiener	valet	dressboy	45/28/103
<b>Modo*</b>	Nachttisch	table de nuit	bedside table	50/49/43

				Dimension cm
<b>Piato 18</b>	Rahmen Breiten Längen	cadre largeurs longueurs	frame widths lengths	160, 180, 200 200, 210, 220
<b>Tondo anthracit</b>	Füße Höhe	pieds hauteur	feet height	20
<b>Obag</b>	Kopfteil, Casual carbon 334 siehe Register 1	tête de lit, Casual carbon 334 voir index 1	headboard, Casual carbon 334 see index 1	160, 180, 200

**Alle Holzteile in Nussbaum, geölt** | toutes les parties en bois en noyer, huilé | all wooden parts in walnut, oiled  
**Korpus Tola + Modo MDF betonfarbig lackiert** | corps Tola + Modo en mdf teinté béton | corpus Tola + Modo in mdf concrete coloured, lacquered  
**\*Beimöbel siehe Katalog Register 2** | accessoires voir catalogue index 2 | accessories see catalogue index 2





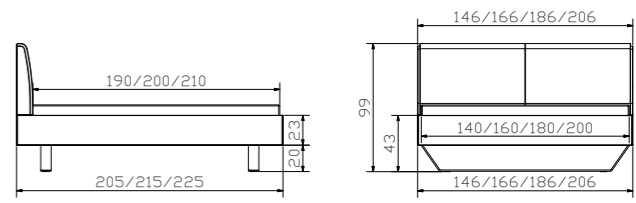
# Trento 23



				Dimension cm
<b>Atrium*</b> alu	Garderobenmöbel	meuble de penderie	wardrobe furniture	110/54/119
<b>Trino*</b>	Nachttisch	table de nuit	bedside table	50/44/57

				Dimension cm
<b>Trento 23</b>	Rahmen Breiten Längen	cadre largeurs longueurs	frame widths lengths	140, 160, 180, 200 200, 210, 220
<b>Slid white</b>	Kufen Breiten Höhen	patins largeurs hauteurs	vats widths heights	140, 160, 180, 200 20, 25
<b>Carina</b>	Kopfteil Echtleder Real bianco 505	tête de lit cuir véritable Real bianco 505	headboard real leather Real bianco 505	140, 160, 180, 200

Alle Holzteile in Eiche bianco, geölt | toutes les parties en bois en chêne bianco, huilé | all wooden parts in oak bianco, oiled  
 \*Beimöbel siehe Katalog Register 2 | accessoires voir catalogue index 2 | accessories see catalogue index 2

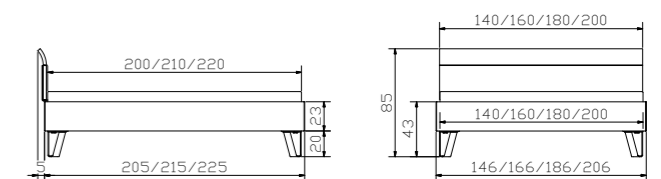




				Dimension cm
<b>Casia*</b>	Kommode	commode	chest of drawers	105/49/76
<b>Jone 10*</b> anthracit	Füße	pieds	feet	
<b>Quad*</b> anthracit	Nachttisch	table de nuit	bedside table	48/38/39

				Dimension cm
<b>Trento 23</b>	Rahmen Breiten Längen	cadre largeurs longueurs	frame widths lengths	140, 160, 180, 200 200, 210, 220
<b>Jeno</b> anthracit	Füße Höhen	pieds hauteurs	feet heights	10, 20, 25
<b>Vola</b>	Kopfteil	tête de lit	headboard	140, 160, 180, 200

Alle Holzteile in Kernbuche natur, geölt | toutes les parties en bois en hêtre cœur rouge naturel huilé | all wooden parts in heart beech natural, oiled  
 \*Beimöbel siehe Katalog Register 2 | accessoires voir catalogue index 2 | accessories see catalogue index 2

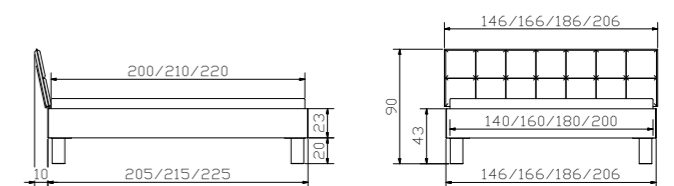




				Dimension cm
<b>Alto*</b>	Kommode	commode	chest of drawers	50/49/111
<b>Trino*</b>	Nachttisch	table de nuit	bedside table	50/44/57
<b>Silvio*</b> alu	Herrendiener	valet	dressboy	45/28/103

				Dimension cm
<b>Trento 23</b>	Rahmen Breiten Längen	cadre largeurs longueurs	frame widths lengths	140, 160, 180, 200 200, 210, 220
<b>Ivio</b>	Füße Höhen	pieds hauteurs	feet heights	20, 25, 30
<b>Malta</b>	Kopfteil, Alpina smoke 394 siehe Register 1	tête de lit, Alpina smoke 394 voir index 1	headboard, Alpina smoke 394 see index 1	140, 160, 180, 200

Alle Holzteile in Buche weiss deckend, lackiert | toutes les parties en bois en hêtre blanc, couvrant, laqué | all wooden parts in beech white covered, lacquered  
 \*Beimöbel siehe Katalog Register 2 | accessoires voir catalogue index 2 | accessories see catalogue index 2







# SOFT LINE MOVIE LINE



# TOP LINE



# FACTORY LINE

Akazie massiv | acacia massif | acacia solid



# WOOD LINE

Buche massiv | hêtre massif | beech solid



# FINE LINE

massiv | massif | solid



# MODERNO

massiv | massif | solid



# OAK LINE

Eiche massiv | chêne massif | solid oak



# OAK WILD BORMIO/CORTINA/VINTAGE

Wildeiche massiv | chêne nouveau massif | solid wildoak



# DREAM LINE

Polsterbetten | lits rembourrés | upholstered beds



# ROMANTIC



# FUNCTION



# LATTENROSTE & MATRATZEN

sommiers & matelas | slats & mattresses



Folder Fine-Line/Moderno  
- release 1.0 - 05/2019