

# LOTUS 22|23

Schlafzimmersystem  
*Bedroom system*





**Legende Legend**

Breite <i>Width</i>	
Höhe <i>Height</i>	
Tiefe <i>Depth</i>	
Lack matt <i>Lacquer matt</i>	
Lack hochglänzend <i>High-gloss lacquer</i>	
Holz <i>Wood</i>	

Stoff <i>Fabric</i>	
Leder <i>Leather</i>	
Griff <i>Handle</i>	
Klarglas <i>Clear glass</i>	
Satiniertes Glas <i>Frosted glass</i>	

Planungsbeispiele *Planning examples*



4–53

4–7

8–11

12–17

20–23

24–29

30–33

34–37

38–43

44–47

48–53

Material, Oberfläche & Farbe *Materials, finish & colour*

54–56

Griffe *Handles*

55

Stoff- und Lederkollektionen *Upholstery collections*

56

Interior – Komfort und Ausstattung *Interior – Comfort and features*

57







Schlafzimmersystem *Bedroom system*

58–59

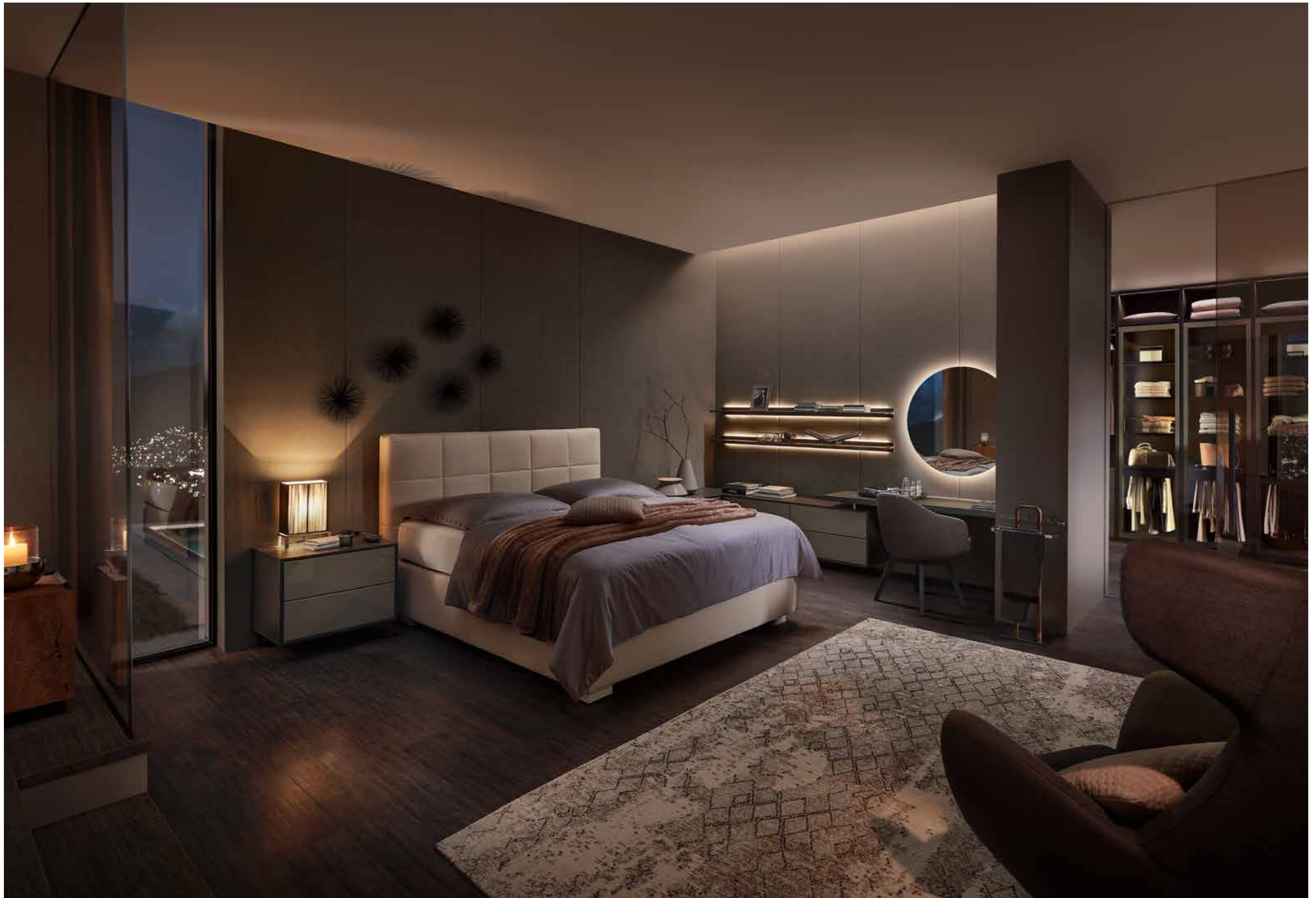




**4-7**


- 69948 Kleiderschrank *Wardrobe*  
 ↳ 288,2 cm ↳ 234,9 cm ↳ 62,0 cm  
 OB – Asteiche Bourbon *Knotty oak bourbon*   
 S1 – Lack Macchiata *Macchiata lacquer*   
 ↳ Push to open  
 ↳ H8 – Schwarz matt *Black matt*
  
- 69959 Highboard *Highboard*  
 ↳ 183,2 cm ↳ 120,5 cm ↳ 49,2 cm  
 S2 – Lack Marill *Marill lacquer*   
 ↳ Push to open
  
- 69599 Betтанlage *Bedstead*  
 ↳ 309,8 cm ↳ 120,0 cm ↳ 49,2/221,3 cm  
 OB – Asteiche Bourbon *Knotty oak bourbon*   
 S1 – Lack Macchiata *Macchiata lacquer*   
 4L – Velours *Velours Cloud coffee*   
 ↳ Push to open

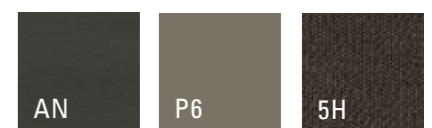






## 8-11

- 69732 Eckhängelösung mit Schminkplatz  
*Corner hanging cabinet solution with dressing table*  
 ↳ 63,2/142,4 × 347,2 cm ↳ 277,5 cm ↳ 46,2/56,0 cm  
 P6 – Lack Taupe HG *Taupe lacquer HG*   
 P6 – Lack Taupe *Taupe lacquer*   
 AN – Eiche Graphit *Oak graphite*   
 Push to open
- 93562 Stuhl R4 mit Armlehne *Chair R4 with armrest*  
 ↳ 58,0 cm ↳ 82,2 cm ↳ 62,6 cm  
 AN – Eiche Graphit *Graphite oak*   
 5H – Stoff *Fabric Ocean Coal* 













## 12-13

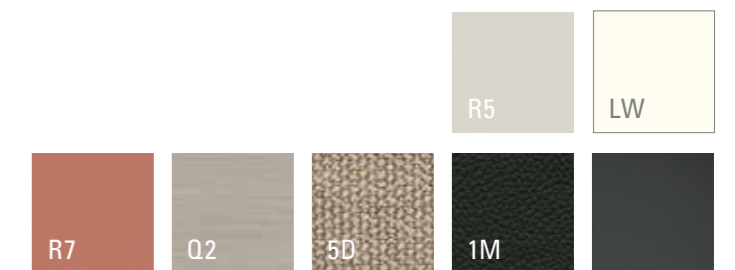
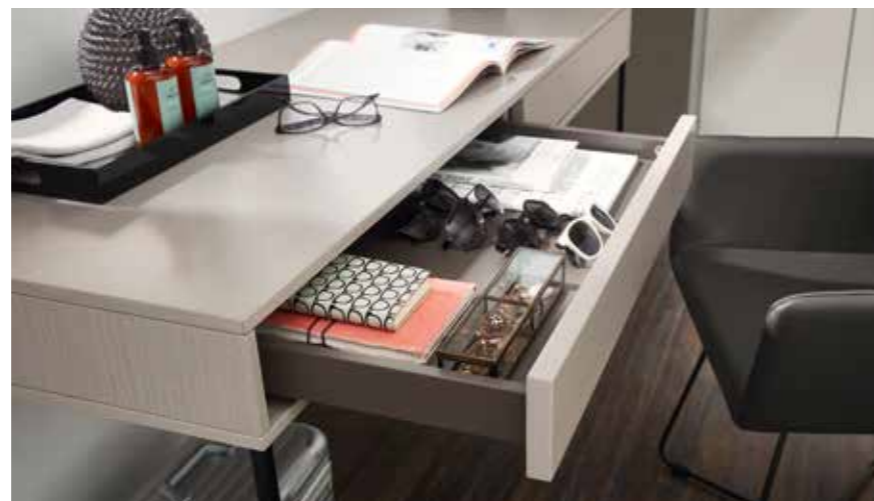
- freie Kleiderschrank *Wardrobe*  
 Planung  $\rightarrow$  318,2 cm  $\rightarrow$  260,0 cm  $\rightarrow$  62,0 cm  
 R5 – Lack Brillantgrau *Diamond grey lacquer*  $\diamond$   
 $\rightarrow$  Push to open *Push to open*
- 2x 69726 Korpuselement mit Füßen *Carcass element with feet*  
 $\rightarrow$  78,2 cm  $\rightarrow$  206,9 cm  $\rightarrow$  39,6 cm  
 R8 – Lack Oxidrot *Oxide red lacquer*  $\diamond$   
 $\rightarrow$  Push to open *Push to open*
- 69725 Bettanlage mit Füßen *Bedstead with feet*  
 $\rightarrow$  312,6 cm  $\rightarrow$  110,1 cm  $\rightarrow$  43,3 cm/207,0 cm  
 R5 – Lack Brillantgrau *Diamond grey lacquer*  $\diamond$   
 Q2 – Feinschliff Bianco *Fine sanded Bianco*  $\diamond$   
 5D – Stoff *Fabric Ocean Taupe*  $\diamond$   
 $\rightarrow$  Push to open *Push to open*

## 14-15

- freie Kleiderschrank *Wardrobe*  
 Planung  $\rightarrow$  180,0 cm  $\rightarrow$  252,0 cm  $\rightarrow$  62,0 cm  
 R5 – Lack Brillantgrau *Diamond grey lacquer*  $\diamond$   
 $\rightarrow$  H8 – Schwarz matt *Black matt*
- 83279 Funktionstisch *Functional table*  
 $\rightarrow$  153,2 cm  $\rightarrow$  77,5 cm  $\rightarrow$  60,0 cm  
 Q2 – Feinschliff Bianco *Fine sanded Bianco*  $\diamond$   
 $\rightarrow$  Push to open *Push to open*
- 93808 Stuhl R5 mit Kreuzgestell *Chair R5 with criss-cross base*  
 $\rightarrow$  59,0 cm  $\rightarrow$  88,0 cm  $\rightarrow$  56,5 cm  
 Schwarz matt *Black matt*  
 1M – Leder *Leather Hermes Nero*  $\diamond$
- 31015H Hängespiegelpaneel *Hanging mirror paneel*  
 $\rightarrow$  45,0 cm  $\rightarrow$  196,8 cm  $\rightarrow$  4,4 cm  
 R5 – Lack Brillantgrau *Diamond grey lacquer*  $\diamond$
- 2x 69727 Korpuselement mit Füßen *Carcass element with feet*  
 $\rightarrow$  63,2 cm  $\rightarrow$  155,7 cm  $\rightarrow$  39,6 cm  
 R7 – Lack Rosewood *Lacquer rosewood*  $\diamond$   
 $\rightarrow$  Push to open *Push to open*

## 16-17

- freie Kleiderschrank mit TV-Element *Wardrobe with TV element*  
 Planung  $\rightarrow$  288,2 cm  $\rightarrow$  234,9 cm  $\rightarrow$  39,6 cm  
 LW – Lack Weiß HG *White lacquer HG*  $\diamond$   
 LW – Lack Weiß *White lacquer*  $\diamond$   
 Q2 – Feinschliff Bianco *Fine sanded Bianco*  
 $\rightarrow$  Push to open *Push to open*
- 2x 76217 Paneelstollen *Wall panel*  
 $\rightarrow$  15,0 cm  $\rightarrow$  200,2 cm  $\rightarrow$  13,2 cm  
 Q2 – Feinschliff Bianco *Fine sanded Bianco*
- freie Sideboard *Sideboard*  
 Planung  $\rightarrow$  273,2 cm  $\rightarrow$  94,1 cm  $\rightarrow$  39,6 cm  
 LW – Lack Weiß HG *White lacquer HG*  $\diamond$   
 LW – Lack Weiß *White lacquer*  $\diamond$   
 $\rightarrow$  Push to open *Push to open*







## 20-21

- 69747 Sideboard mit Füßen *Side board with feet*  
 ↳ 153,2 cm ↳ 85,3 cm ↳ 39,6 cm  
 R8 – Lack Oxidrot HG *Oxide red lacquer HG*   
 ↳ Push to open *Push to open*  
 ↳ U2 – Weiß matt *White matt*
- 69748 Kleiderschrank *Wardrobe*  
 ↳ 315,0 cm ↳ 260,0 cm ↳ 62,0 cm  
 LW – Lack Weiß *White lacquer*   
 ↳ Push to open *Push to open*  
 ↳ U2 – Weiß matt *White matt*
- 69746 Betтанlage mit Füßen *Bedstead with feet*  
 ↳ 312,6 cm ↳ 110,1 cm ↳ 43,3/207,0 cm  
 LW – Lack Weiß *White lacquer*   
 Q3 – Feinschliff Grigio *Fine sanded Grigio*   
 1M – Leder *Leather Hermes anthracite*   
 ↳ Push to open *Push to open*

## 22

- 83274 Funktionstisch *Functional table*  
 ↳ 123,2 cm ↳ 77,5 cm ↳ 30,0 cm  
 R8 – Lack Oxidrot *Diamond grey lacquer*   
 ↳ Push to open *Push to open*

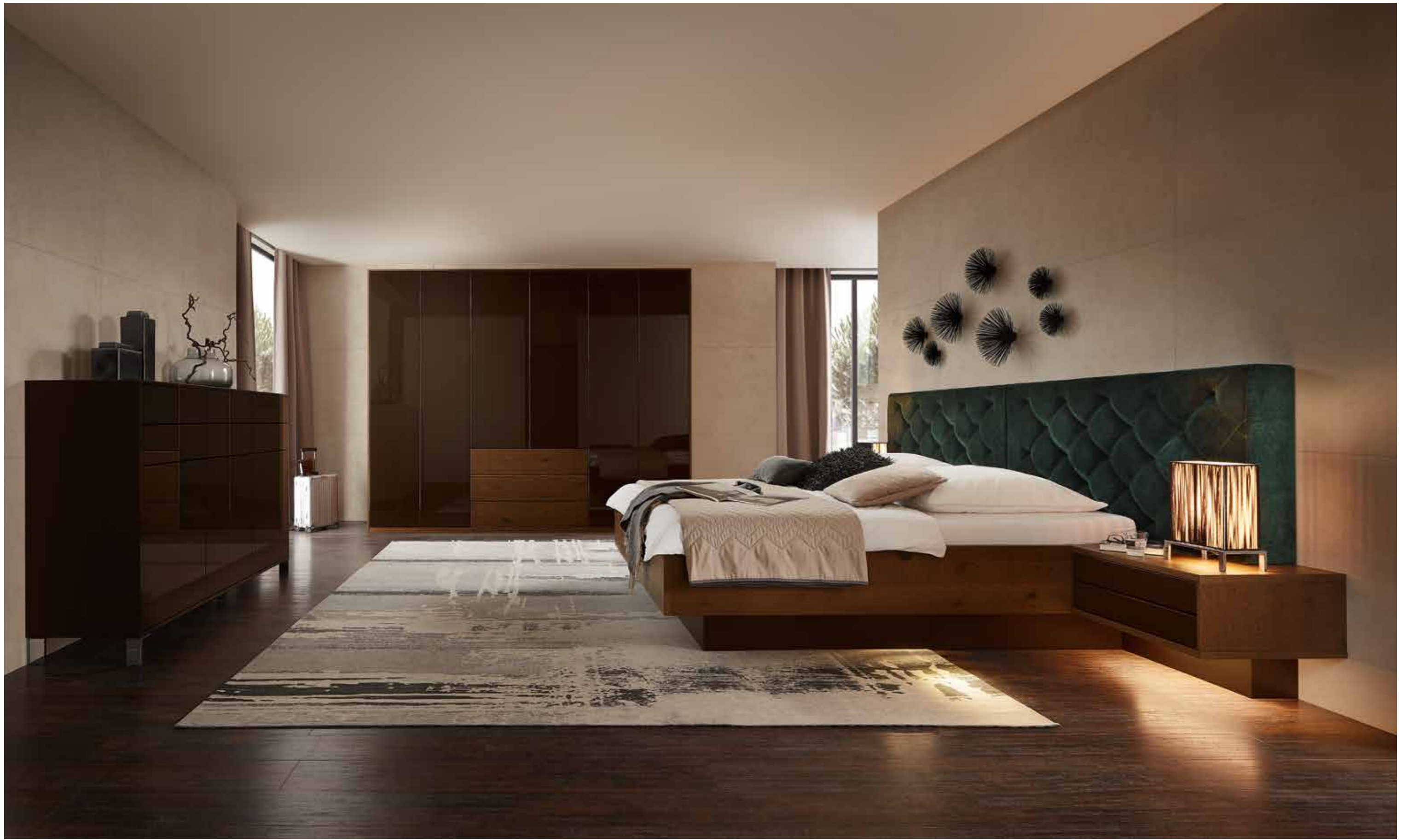
LW



R8

Q3

1M

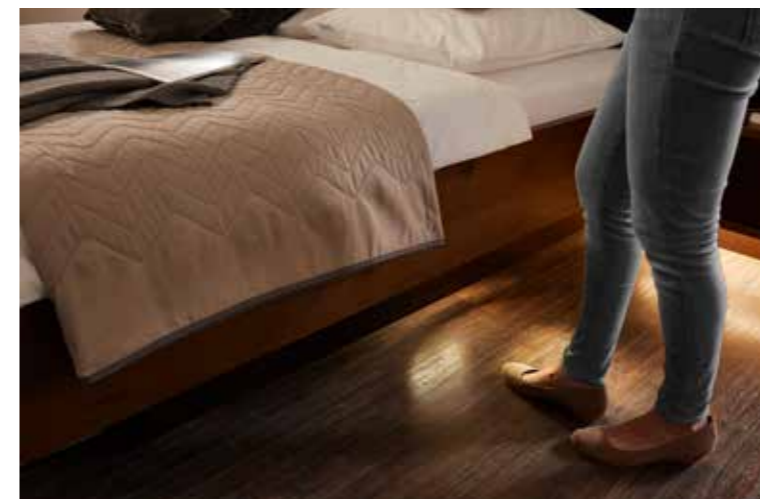






## 24-29

- 69046 Highboard *Highboard*  
 ↳ 183,2 cm ↳ 120,5 cm ↳ 49,2 cm  
 R2 – Lack Espresso HG *Espresso lacquer HG*   
 ↳ Push to open *Push to open*
- 69129 Kleiderschrank *Wardrobe*  
 ↳ 288,2 cm ↳ 234,9 cm ↳ 62,0 cm  
 R2 – Lack Espresso HG *Espresso lacquer HG*   
 OB – Asteiche Bourbon *Knotty oak bourbon*   
 ↳ Push to open *Push to open*
- 69599 Betтанlage *Bedstead*  
 ↳ 288,2 cm ↳ 234,9 cm ↳ 62,0 cm  
 R2 – Lack Espresso HG *Espresso lacquer HG*   
 OB – Asteiche Bourbon *Knotty oak bourbon*   
 4G – Velours *Velours Cloud bottle*   
 ↳ Push to open *Push to open*









### 30-33

- 78860 Nachtkonsole *Bedside table*  
 ↳ 61,7 cm ↳ 60,2 cm ↳ 51,9 cm  
 ES – Eiche Sand *Sand oak*  
 LY – Lack Grau HG *Grey lacquer HG*  
 ↳ Push to open *Push to open*  
 ↳ H8 – Schwarz matt *Black matt*
- 68871 Kleiderschrank *Wardrobe*  
 ↳ 402,3 cm ↳ 233,3 cm ↳ 62 cm  
 LY – Lack Grau HG *Grey lacquer HG*  
 ↳ Push to open *Push to open*  
 ↳ H8 – Schwarz matt *Black matt*
- 76678 Korpuselement *Carcass element*  
 ↳ 93,2 cm ↳ 155,7 cm ↳ 49,2 cm  
 ES – Eiche Sand *Sand oak*  
 LY – Lack Grau HG *Grey lacquer HG*  
 ↳ Push to open *Push to open*  
 ↳ H8 – Schwarz matt *Black matt*
- 76217 Wandspiegel *Wall mirror*  
 ↳ 60,0 cm ↳ 196,8 cm ↳ 4,4 cm  
 ES – Eiche Sand *Sand oak*
- 76217 Garderobenpaneel *Hallway panel*  
 ↳ 15,0 cm ↳ 193,6 cm ↳ 13,2 cm  
 ES – Eiche Sand *Sand oak*







### 34–35

68889G Eckkleiderschrank *Corner wardrobe*  
 ↳ 320,3 × 179,5 cm ↳ 250,9 cm ↳ 50,8 cm  
 NN – Nussbaum Nova *Walnut nova*  
 LG – Lack Graphit HG *Graphite lacquer HG*  
 ↳ Push to open *Push to open*



### 36–37

68326 Highboard *Highboard*  
 ↳ 213,2 cm ↳ 155,7 cm ↳ 39,6 cm  
 NN – Nussbaum Nova *Walnut nova*  
 LG – Lack Graphit HG *Graphite lacquer HG*  
 ↳ Push to open *Push to open*



2x76217 Paneelstollen *Wall panel*  
 ↳ 15,0 cm ↳ 193,6 cm ↳ 13,2 cm  
 LG – Lack Graphit HG *Graphite lacquer HG*









### 38–39

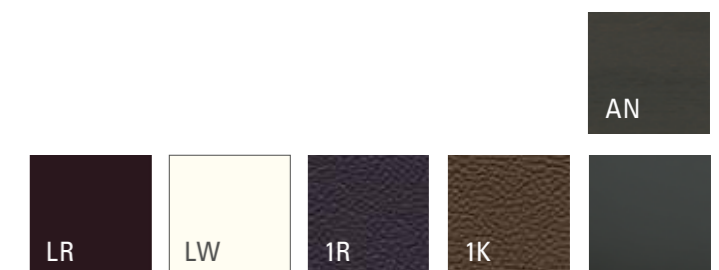
- 68871 Kleiderschrank *Wardrobe*  
 ↳ 402,3 cm ↳ 234,9 cm ↳ 62,0 cm  
 LR – Lack Aubergine HG *Aubergine lacquer HG* ✕  
 ↳ Push to open *Push to open*

### 40–41

- 68875 Regalkombiotion *Shelf combination*  
 ↳ 246,1 cm ↳ 250,9 cm ↳ 49,2 cm  
 LW – Lack Weiß *White lacquer* ◇  
 ↳ Push to open *Push to open*
- 92657 Stuhl R3 mit Armlehne *Chair R3 with armrest*  
 ↳ 56,0 cm ↳ 82,5 cm ↳ 59,0 cm  
 LW – Lack Weiß *White lacquer* ◇  
 1R – Leder *Leather* Hermes Merlin ✕
- 78613 Funktionstisch *Functional table*  
 ↳ 156,6 cm ↳ 77,5 cm ↳ 60,0 cm  
 LW – Lack Weiß *White lacquer* ◇

### 42–43

- 2×29296 Highboard *Highboard*  
 ↳ 183,2 cm ↳ 120,5 cm ↳ 49,2 cm  
 LW – Lack Weiß *White lacquer* ◇  
 ↳ H8 – Schwarz matt *Black matt*
- 93562 Stuhl R4 mit Armlehne *Chair R4 with armrest*  
 ↳ 58,0 cm ↳ 82,2 cm ↳ 62,6 cm  
 AN – Eiche Graphit *Graphite oak* ✕  
 1K – Leder *Leather* Hermes Choco







## 44-45

68878/ Eckkleiderschrank *Corner wardrobe*  
 68879 ↗ 405,7 x 332,4 cm ↘ 250,9 cm ↙ 50,8 cm  
 AN – Eiche Graphit *Oak graphite*  
 P6 – Lack Taupe HG *Taupe lacquer HG*  
 ↗ Push to open *Push to open*

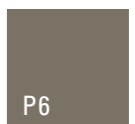
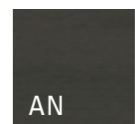


78784 Regal-Kombination *Shelf combination*  
 ↗ 188,7 cm ↘ 148,6 cm ↙ 85,6 cm  
 AN – Eiche Graphit *Oak graphite*



## 46-47

68885/ Bettenlage *Bedstead*  
 68877 ↗ 394,9 x 298,3 cm ↘ 149,0 cm ↙ 49,2/223,3 cm  
 AN – Eiche Graphit *Oak graphite*  
 P6 – Lack Taupe HG *Taupe lacquer HG*  
 1T – Leder *Leather Hermes Smog*  
 ↗ Push to open *Push to open*



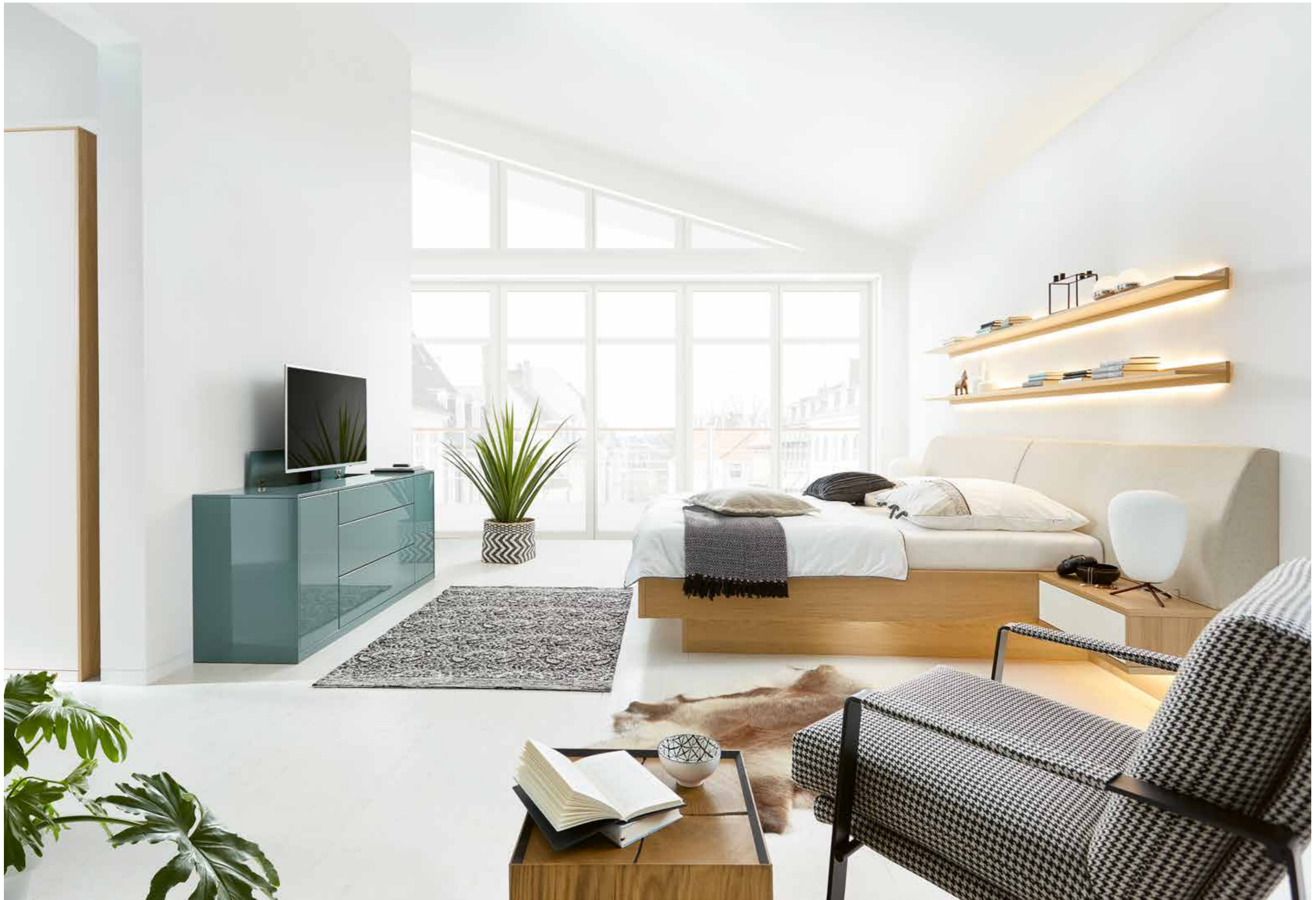
AN

P6

1T









## 48–49

68880 Kleiderschrank *Wardrobe*  
 ↳ 303,2 cm ↳ 234,9 cm ↳ 62,0 cm  
 ES – Eiche Sand *Sand oak*  
 LW – Lack Weiß *White lacquer*  
 ↳ Push to open *Push to open*

68881 Betтанlage *Bedstead*  
 ↳ 309,8 cm ↳ 98,3 cm ↳ 49,2/223,3 cm  
 ES – Eiche Sand *Sand oak*  
 ↳ Push to open *Push to open*

76963 Wandbord *Wall shelf*  
 ↳ 270,0 cm ↳ 8,2 cm ↳ 20,6 cm  
 ES – Eiche Sand *Sand oak*

## 50–51

68890 Sideboard *Sideboard*  
 ↳ 183,2 cm ↳ 76,5 cm ↳ 49,2 cm  
 ES – Eiche Sand *Sand oak*  
 P8 – Lack Ocean HG *Ocean lacquer HG*  
 ↳ Push to open *Push to open*

68881 Betтанlage *Bedstead*  
 ↳ 309,8 cm ↳ 98,3 cm ↳ 49,2/223,3 cm  
 ES – Eiche Sand *Sand oak*  
 ↳ Push to open *Push to open*

76963 Wandbord *Wandbord*  
 ↳ 270,0 cm ↳ 8,2 cm ↳ 20,6 cm  
 ES – Eiche Sand *Sand oak*

## 52–53

68880 Kleiderschrank *Wardrobe*  
 ↳ 303,2 cm ↳ 234,9 cm ↳ 62,0 cm  
 ES – Eiche Sand *Sand oak*  
 LW – Lack Weiß *White lacquer*  
 ↳ Push to open *Push to open*

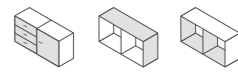




 **Front + Korpus Front + Carcass**

- |   |   |  |  |
|---|---|--|--|
| LW Lack Weiß <i>white lacquer</i>         | LC Lack Crema <i>crema lacquer</i>      | R6 Lack Seidengrau <i>silk grey l.</i> | R5 L. Brillantgrau <i>diamond grey l.</i>  |
| LY Lack Grau <i>grey lacquer</i>          | P6 Lack Taupe <i>taupe lacquer</i>      | R3 Lack Olivgrau <i>olive grey l.</i>  | LH Lack Platingrau <i>platinum grey l.</i> |
| R4 Lack Cashmere <i>cashmere l.</i>       | S1 Lack Macchiata <i>macchiata l.</i>   | LT Lack Terra <i>terra lacquer</i>     | R2 Lack Espresso <i>espresso l.</i>        |
| LS Lack Schwarz <i>black lacquer</i>      | LG Lack Graphit <i>graphite lacquer</i> | LR Lack Aubergine <i>aubergine l.</i>  | DR Lack Dark Red <i>dark red l.</i>        |
| R8 Lack Oxidrot <i>oxide red lacquer.</i> | LZ Lack Ziegelrot <i>brick lacquer</i>  | R7 Lack Rosewood <i>rosewood l.</i>    | S2 Lack Marill <i>marill lacquer</i>       |
| R1 Lack Reseda <i>reseda lacquer</i>      | P8 Lack Ocean <i>ocean lacquer</i>      | P9 Lack Agave <i>agave lacquer</i>     | P4 Lack Mint <i>mint lacquer</i>           |


Alle Lacke auch in Hochglanz erhältlich  
All finishes are also available in high-gloss type



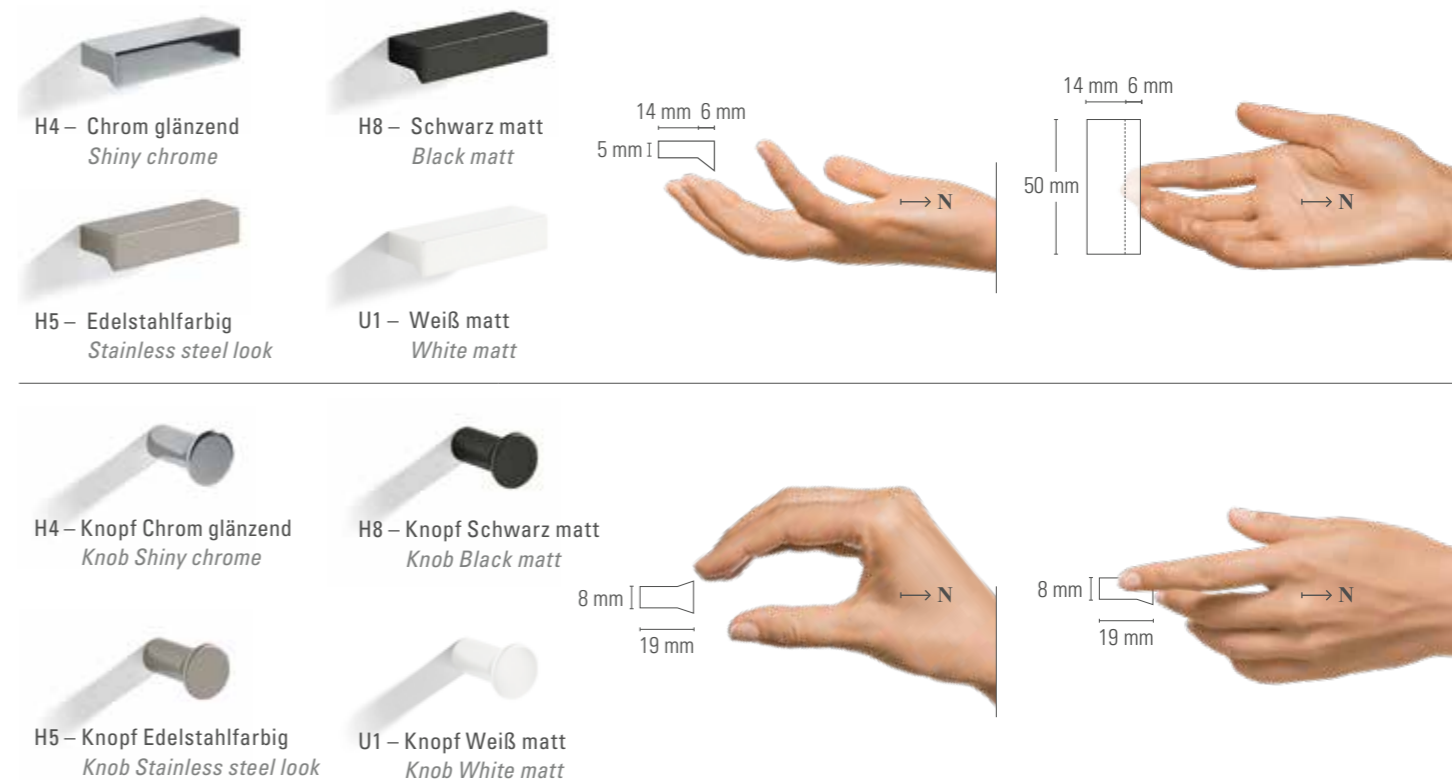
 **Front + Korpus furniert Front + Carcass veneered**

- |                                     |   |                                      |                                     |
|-------------------------------------|---|--------------------------------------|-------------------------------------|
| KE Kernesche <i>Core ash</i>        | ES Eiche Sand <i>Sand oak</i>                 | OA Asteiche <i>Knotty oak</i>        | BK Kernbuche <i>Beech heartwood</i> |
| NN Nussbaum Nova <i>Walnut nova</i> | OB Asteiche Bourbon <i>Knotty oak bourbon</i> | AN Eiche Graphit <i>Graphite oak</i> |                                     |

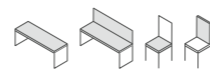
-  **Akzentausführung: Feinschliff Accent finishes: Fine sanded**
- |   |   |
|---|---|
| Q2 Feinschliff Bianco <i>Fine sanded Bianco</i> | Q3 Feinschliff Grigio <i>Fine sanded Grigio</i> |
|---|---|

 **Innenausführung: Dekor Interior finish: Décor**

 **Griffe Handles**



**Leder HERMES Leather HERMES**



1A – Bianco	1P – Djerba	1B – Ivory	1S – Betulla	1N – Sand	1G – Mocca	1L – Lever
1K – Choco	1T – Smog	1I – Nero	1H – Bruin	1M – Anthracite	1R – Merlin	1D – Bordo
1C – Red	1U – Cotto	1Q – Yellow	1F – Verde	1E – Oceanblue	1W – Whale	

**Velours CLOUD Velours CLOUD**


4E – Salt	4D – Beige	4K – Toffee	4J – Wood	4L – Coffee	4I – Steel	4M – Plum
4A – Ember	4O – Wheat	4V – Oliv	4N – Seeweed	4B – Stonecrop	4F – Breeze	4G – Bottle
4H – Blueberry						

**Flachgewebe OCEAN Flat woven fabric OCEAN**

5E – Blanc	5F – Cream	5D – Taupe	5I – Linen	5M – Macaron	5G – Curry	5O – Copper
5B – Ruby	5C – Grape	5N – Moss	5L – Silver	5J – Iron	5H – Coal	5K – Night
5A – Ebony						

**Flachgewebe WILLOW Flat woven fabric WILLOW**

6O – Champagne	6C – Granola	6F – Shadow	6I – Opal	6L – Sapphire	6B – Powder	6A – Bronze
6H – Granite	6E – Green Smoke	6D – Horizon	6G – Merlot	6J – Chestnut	6K – Russet	6N – Forest
6M – Crown Blue						

 Alle Leuchten enthalten LED-Lampen, die innerhalb der Energieklasse E bis F liegen. Die LED-Lampen können nicht ausgetauscht werden. *Each lamp is equipped with energy class E to F LEDs. The LEDs cannot be replaced.*

**Interior – Komfort und Ausstattung Interior – Comfort and features**



Das gepolsterte Kopfteil ist sehr hochwertig verarbeitet und lässt sich bis über den Nachtschrank verlängern. *The upholstered back is expertly made, and can be extended to beyond the bedside tables.*



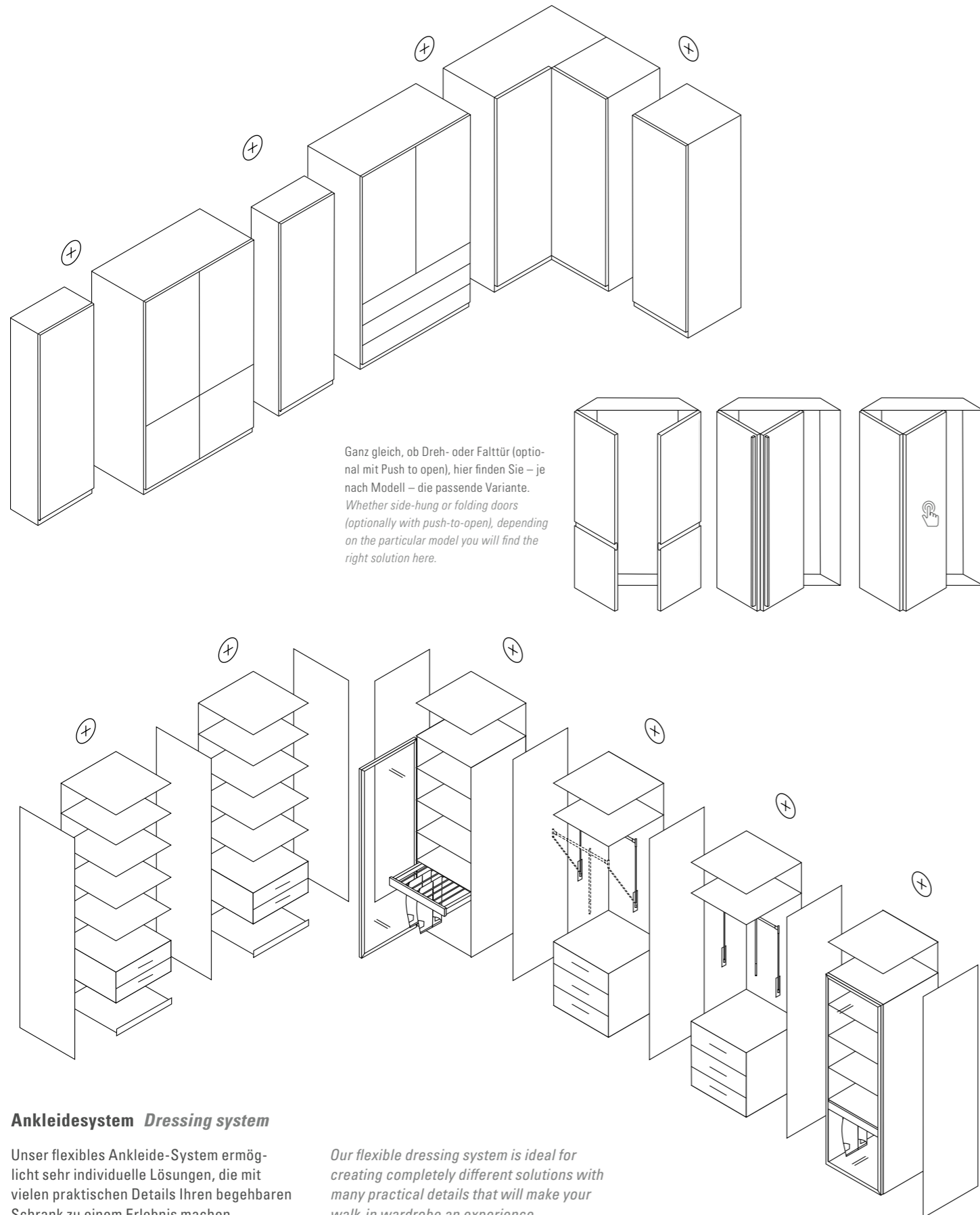
Kopfteile und Stühle: Als Bezugstoff ist eine Fülle an verschiedenen Leder-, Velours- und Stoffausführungen verfügbar. *Headboards and chairs: As cover fabric, there are a wealth of different leather, velours and fabric versions available to choose from.*



**Kleiderschranksystem Wardrobe system**

Die Schrankelemente dienen als Grund- und Anbauelemente, die benötigten Mittel- und Außenseiten werden durch uns automatisch zugeführt (Mittelseite ist 3,7 cm stark). Bitte planen Sie bei Nischeneinbauten zwischen zwei Wänden 2 cm zusätzlich für eine einwandfreie Montage ein.

*The wardrobe elements act as basic and add-on elements, and we automatically add the required centre panels and outer sides (the centre panel is 3.7 cm thick). With in-fills between two walls, please allow an additional 2 cm in your planning for the ideal installation.*



**Ankleidesystem Dressing system**

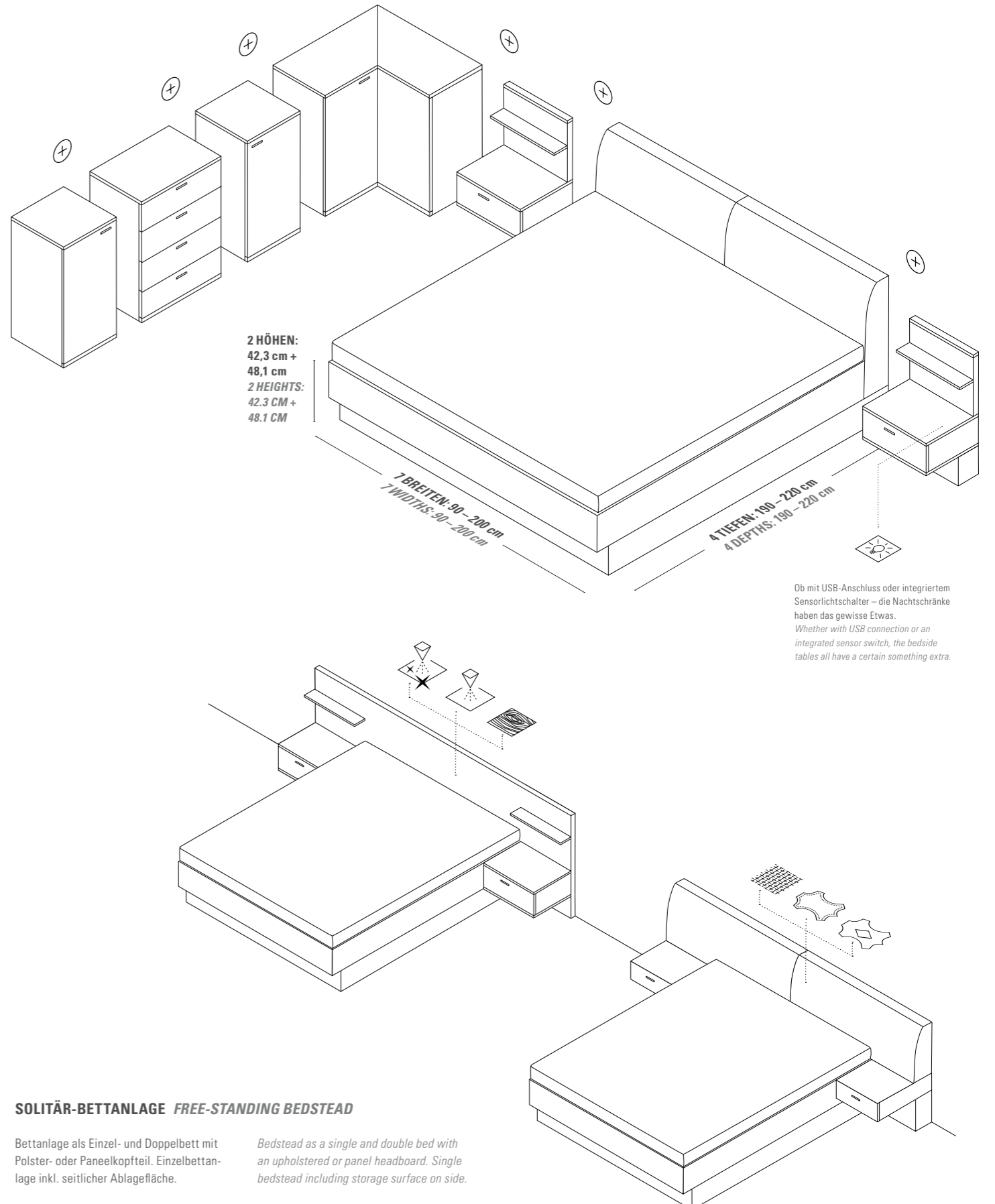
Unser flexibles Ankleide-System ermöglicht sehr individuelle Lösungen, die mit vielen praktischen Details Ihren begehbaren Schrank zu einem Erlebnis machen.

*Our flexible dressing system is ideal for creating completely different solutions with many practical details that will make your walk-in wardrobe an experience.*

**Bettanlage Bedstead**

Unsere Bettanlagen sind in verschiedenen Breiten lieferbar und ergänzen das Korpus-System harmonisch und nahtlos. Mit verschiedenen Kopfteilen und Beleuchtungsoptionen passen Sie die Bettanlage an Ihre Vorstellungen perfekt an.

*Our bedsteads are available in various widths, and complete the carcass system harmoniously and seamlessly. With various headboards and lighting options to enable you to adjust the bedstead perfectly to your ideas.*





Programm 22|23 Programme 22|23

**EMISSIONSKLASSE für Möbel**  
Emission class for furniture

Betten / Beds  
Hersteller-Nr. / Manufacturer number  
#020037106  
Kollektion / Collection / Modell / Model  
Gesamtkollektion  
Prüfnummer / Control number  
15-096-70

A  
B  
C  
D

**A**

Emissionsklasse für Möbel nach der  
RAL-Registrierung RA-RG 437  
der Gütergemeinschaft Möbel •  
Emission class for furniture  
according to RA-RG 437 •  
www.emissionlabel.de

**EMISSIONSKLASSE für Möbel**  
Emission class for furniture

Kastentisch / Cabinet furniture  
Hersteller-Nr. / Manufacturer number  
#020037106  
Kollektion / Collection / Modell / Model  
Gesamtkollektion  
Prüfnummer / Control number  
15-096-90

A  
B  
C  
D

**A**

Emissionsklasse für Möbel nach der  
RAL-Registrierung RA-RG 437  
der Gütergemeinschaft Möbel •  
Emission class for furniture  
according to RA-RG 437 •  
www.emissionlabel.de

**EMISSIONSKLASSE für Möbel**  
Emission class for furniture

Sitzmöbel / Seating furniture  
Hersteller-Nr. / Manufacturer number  
#020037106  
Kollektion / Collection / Modell / Model  
Gesamtkollektion  
Prüfnummer / Control number  
15-096-10

A  
B  
C  
D

**A**

Emissionsklasse für Möbel nach der  
RAL-Registrierung RA-RG 437  
der Gütergemeinschaft Möbel •  
Emission class for furniture  
according to RA-RG 437 •  
www.emissionlabel.de

**GERMANY**  
**MÖBEL • FURNITURE**

Hersteller-Nr. / manufacturer no.  
#020037106  
Programm / program / Modell / model  
Körperschemel, Tischel, Bettel,  
Garderober

Zertifiziert durch die DGfE  
Verband der Deutschen Möbelindustrie e.V.

**RAL**

**RAL**  
GÜTEZEICHEN

**M**

dgm-mobel.de

SOI 102002H

**Möbel**